

KRYTERIA OKULISTYCZNE NA WYBRANYCH STANOWISKACH PRACY

	4		Ostrość wzroku 0,1
25	2 7		0,2
16,5	4 1 0		0,3
12,5	7 1 0 2		0,4
	4 7 1 2 0		0,5
8,7	2 0 1 2 7 4		0,6
7,1	7 1 0 2 4 0 2		0,7
	0 2 7 0 4 2 7		0,8
5,5	7 0 1 4 2 4 0		0,9
	2 1 7 0 2 4 7 0		1,0
3,7	4 7 0 2 4 1 2 0 7		1,5
2,5	0 7 2 1 4 2 1 7 0		2,0

0,1

0,5

0,8

1,0

tablice do dali

	D - 0,5	
	D - 0,75	
	D - 1,0	
	D - 1,25	
	D - 1,5	
	D - 2,0	
	D - 2,25	
	D - 3,0	

0,5/30cm

1,0/30cm

tablice do bliży

WADY WZROKU: KRYTERIA dla KIEROWCÓW i do BRONI

***konsultacja okulisty** ***widzenie zmierzchowe i olśnienie**

	Ostrość widzenia do dali	Wielkość korekcji	Rodzaj korekcji
Kategorie niższe A, B, T (+E)	Po korekcji: 0,5 (obuocznie) lub jednooczność* lub diplopia* oraz potwierdzona adaptacja > 6m-cy	bez ograniczeń	Dowolny : 1. okulary 2. soczewki kontaktowe
Kategorie wyższe* C, D (+E) tramwaj	Po korekcji: 0,8 / 0,1 (obuocznie 0,8) lub utrata widzenia na jedno oko* pod warunkiem potwierdzonej adaptacji > 6m-cy p/wskazanie: jednooczność i diplopia	+/- 8 D	3. wszczipione soczewki wewnątrzgałkowe* 4. operacje refrakcyjne (laserowe)*
BRONÍ* (tylko obowiązkowe jest widzenie zmierzchowe)	Po korekcji: 0,8 / 0,5 (obuocznie 0,8) p/wskazanie: jednooczność i diplopia	+/- 8 D	oraz: powinna istnieć dobra tolerancja i adaptacja do rodzaju danej korekcji !

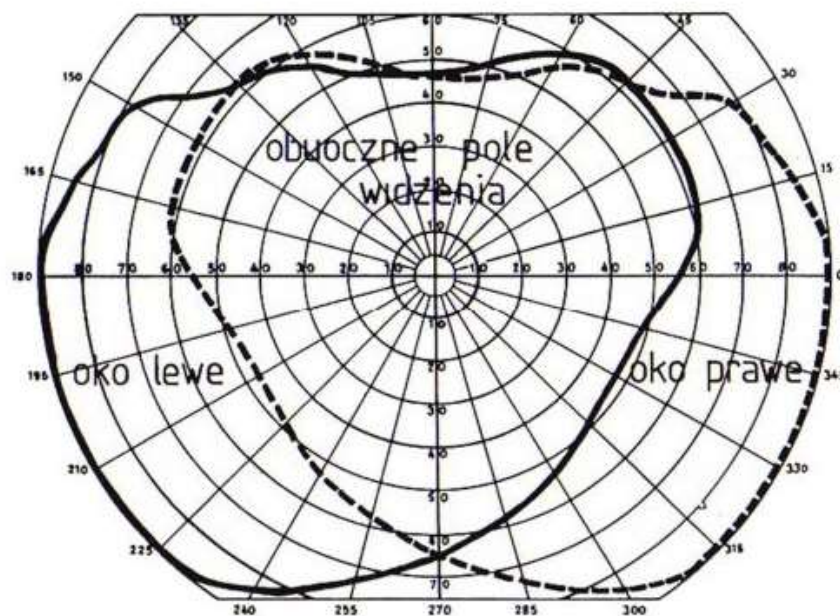
WADY WZROKU:
Kiedy ograniczenia w wielkości korekcji
do +/- 8D ?

- 1. KIEROWCY: w kategoriach wyższych (C, D, +E, tramwaj)**
- 2. BROŃ**
- 3. Pojazd uprzywilejowany lub przewożący wartości pieniężne**
- 4. Kierowcy podlegający ustawie o transporcie drogowym (art. 39)**
- 5. Wg. ustawy o kierujących pojazdami:
instruktor nauki jazdy (art. 34)
egzaminator (art. 60),
instruktor techniki jazdy (art. 117)**

POLE WIDZENIA (PERYMETR = POLOMIERZ)

BADANIE OBLIGATORYJNE :

- gdy są jakieś **nieprawidłowości / niejasności** w badaniu orientacyjnym (w zależności od rodzaju pracy)
- POZWOLENIE NA **BRÓŃ !**
- KIEROWCY każdej kategorii, jeśli w wywiadzie stwierdzono: **jaskrę lub zwyrodnienie siatkówki**



WSKAZÓWKI METODYCZNE - ZAKRES BADAŃ PROFILAKTYCZNYCH

■ Obsługa monitorów ekranowych



- **Zakres badania:**
ocena ostrości widzenia.
NIE MA opracowanych kryteriów zdrowotnych!
- **NIE JEST PRZECIWWSKAZANIEM:**
 - niska ostrość wzroku
 - brak widzenia przestrzennego
 - brak rozpoznawania barw
 - zawężone pole widzenia
 - PADACZKA !
- **Osoba niedowidząca MOŻE pracować przy monitorze ! (kwestia ustawień)**
- Rozpoznawanie barw – **nie jest** czynnikiem szkodliwym, niebezpiecznym ani uciążliwym (to umiejętność, a nie czynnik szkodliwy)
- **Zwrócenie uwagi na narząd ruchu ! (np. odcinek szyjny kręgosłupa)**

WSKAZÓWKI METODYCZNE - ZAKRES BADAŃ PROFILAKTYCZNYCH

- Praca na wysokości (definicja > 1m)**

są opracowane kryteria zdrowotne:

< 3m

> 3m

zakres badania ≠ kryteria zdrowotne

- ZAKRES BADANIA wg WSKAZÓWEK:**
 - ostrość widzenia
 - **widzenie przestrzenne (obuoczne)**
 - **rozpoznawanie barw**
 - pole widzenia (orientacyjne)
 - glukoza
 - badanie narządu równowagi
 - badanie akumetryczne (szept)

	Ostrość do dali <i>obligatoryjnie !</i>	Ostrość do bliży <i>wymagana wtedy, jeśli jest niezbędna do bezpiecznej pracy</i>	Widzenie przestrzenne (obuoczne)	BARWY	Pole widzenia	Widzenie zmierzchowe Wrażliwość na oślnienie	Szept
< 3m	0,5 (obuocznie)	1,0/30cm	Nie wymagane	Nie wymagane	orientacyjne	Nie wymagane	Nie wymagane
> 3m	0,8/0,1 (obuocznie 0,8)	0,5/30cm	Nie wymagane	Nie wymagane	orientacyjne	Nie wymagane	1 m

KRYTERIA OKULISTYCZNE W MEDYCYNIE PRACY (PODSUMOWANIE)

Oznaczenia do tabel:

+ kryterium bezwzględnie wymagane

(+/-) kryterium wymagane, gdy uznamy, że jest ono niezbędne do bezpiecznego wykonania pracy

- kryterium nie wymagane

1.	Ostrość do dali	Ostrość do bliży	Widzenie obuoczne przestrzenne	BARWY	POLE WIDZENIA	Widzenie zmierzchowe Wrażliwość na oślnienie	Szept
KIEROWCY: A, B, T, (+E)	V=0,5 obuocznie JEDNOOCZNOŚĆ lub DIPLOPIA od powstania > 6 miesięcy (okulista)	-	-	-	orientacyjne pole widzenia	Wymagane tylko, gdy: -soczewki wewnątrzgałkowe -laserowa korekcja -inne medyczne przesłanki	-
Kierowanie pojazdem w ramach obowiązków służbowych (kat A,B,T)		-	-	-		wymagane jeśli obowiązki służbowe są pełnione po zmroku !	-
- wózki jezdniowe z napędem silnikowym -urządzenia podnośnikowe <1,6 m (niskiego składowania) - wózki paletowe		-	-	-		-	-
Obsługa maszyn: - zautomatyzowanych - z osłonami. Praca na wysokości < 3m	V=0,5 obuocznie	SnOU= 1,0/30cm (+/-)	-	-		-	-
Maszyny w ruchu. Narzędzia, aparaty wymagających szczególnej precyzji i bezpieczeństwa	V=0,5/0,5 (obuocznie 0,5)	SnOU= 0,5/30cm bezwzględnie wymagane !	+	(+/-)		-	1m (+/-)

2.	Ostrość do dali	Ostrość do bliży	Widzenie obuoczne przestrzenne	BARWY	POLE WIDZENIA	Widzenie zmierzchowe Wrażliwość na olśnienie	Szept
KIEROWCY C, D, (+E)	V= 0,8/0,1 obuocznie: 0,8 przy znacznej utracie możliwości widzenia na 1 oko adaptacja > 6 m-cy (+okulista) DIPLOPIA to p/wskazanie	-	-	+	orientacyjne pole widzenia	+	1m tylko na autobus (D)
-kierowanie pojazdem: (w ramach ustawy o transporcie drogowym) -TRAMWAJ -pojazd uprzywilejowany -pojazd przewożący wartości pieniężne		-	-	+		-	
Egzaminator, instruktor uprawnień do kierowania, Instruktor techniki jazdy		-	-	+		+	1m
Ciężki sprzęt budowlany i drogowy: koparka, spycharka, walec drogowy		SnOU= 1,0/30cm (+/-)	-	(+/-)		-	1m
Praca na wysokości > 3 m		SnOU = 0,5/30cm (+/-)	-	-		-	1m

3.	Ostrość do dali	Ostrość do bliży	Widzenie obuoczne przestrzenne	BARWY	POLE WIDZENIA	Widzenie zmierzchowe Wrażliwość na olśnienie	Szept
BRONÍ	V= 0,8/0,5 Obuocznie: 0,8 DIPLOPIA to p/wskazanie	-	+	+	PERYMETR prawidłowy	Widzenie zmierzchowe prawidłowe	1m oraz zachowane słyszenie kierunkowe
Operator wózków jezdniowych >1,6m (wysokiego składowania) -wózki widłowe -żurawie -dźwigi -suwnice -rampy hydrauliczne		SnOU = 1,0/30cm (+/-)	+	(+/-)	orientacyjne pole widzenia	-	1m
Prace wymagające sprawności psychoruchowej		SnOU = 0,5/30cm (+/-)	+	(+/-)		(+/-)	1m

Kiedy kierować do lekarza specjalisty okulistyki ?

OBOWIĄZKOWO:

1. Badania do broni !

2. Jednoczność/diplopia > 6m-c (celem oceny adaptacji), dla:

Kierowców kategorii niższych **(0,5/---)**

Kierowania w ramach obowiązków służbowych

Wózki jezdniowe niskiego składowania, paletowe <1,6m

3. Przy nagłej, znacznej utracie zdolności do widzenia na 1 oko > 6 m-cy (celem oceny adaptacji), dla:

Kierowców kategorii wyższych **(0,8/0,1)**

Ciężki sprzęt budowlany i drogowy (koparka, spycharka, walec drogowy)

Pracy na wysokości > 3 m

ZALECANE:

Zawsze wtedy, gdy są jakiegolwiek wątpliwości orzecznicze, np.:

- **młodość !**
- świeżo wykryta niska ostrość wzroku
- **duża krótkowzroczność**
- choroby przewlekłe oka
(np. zaćma, jaskra)
- urazy oka lub jego stany zapalne
- zez, oczopląs
- **problemy z właściwą oceną widzenia przestrzennego!**
- brak sprzętu specjalistycznego